



Kreuzjoch-Plansichter



3

RÜTER
MASCHINEN

Crossyoke-Plansifter

RÜTER
MASCHINEN

Kreuzjoch-Plansichter

Der Kreuzjoch-Plansichter bietet durch seinen flexiblen Siebstapel ein breites Anwendungsspektrum.

Er ist geeignet...

- für Kleinmühlen mit bis zu zwölf Sichtpassagen je Plansichter
- für Großmühlen mit einer Leistung am 1. Schrot von bis zu 5 t/h je Siebstapel
- zur Kontrollsiebung mit einer Leistung von bis zu 100 t/h

Weitere Einsatzgebiete: Absiebung von Mais und Reis, Stärke und Eiweiß, Mischfutter, Pellets, Holz und Zellulose, Kork, Gewürze, Kunststoffe und viele andere Produkte.

Das spezielle Antriebs- und Auswuchtprinzip spart Gewicht und Energie. Es werden keine wesentlichen dynamischen Kräfte auf das Gebäude übertragen.

Durch die umfangreiche Verwendung von Leichtmetall, einen neuen Siebaufbau und den Einsatz moderner Konstruktionsverfahren hat der Kreuzjoch-Plansichter nur ca. 1/5 des Gewichtes konventioneller Plansichter.

Modulare Bauweise und kompakte Abmessungen ermöglichen eine kurze Montagezeit und den Einsatz auch bei ungünstigen Raumverhältnissen. Zerlegt wiegt das schwerste Bauteil ca. 50 kg und das erforderliche Mindestmaß der Montageöffnung beträgt nur 0,8 mal 1,0 m.

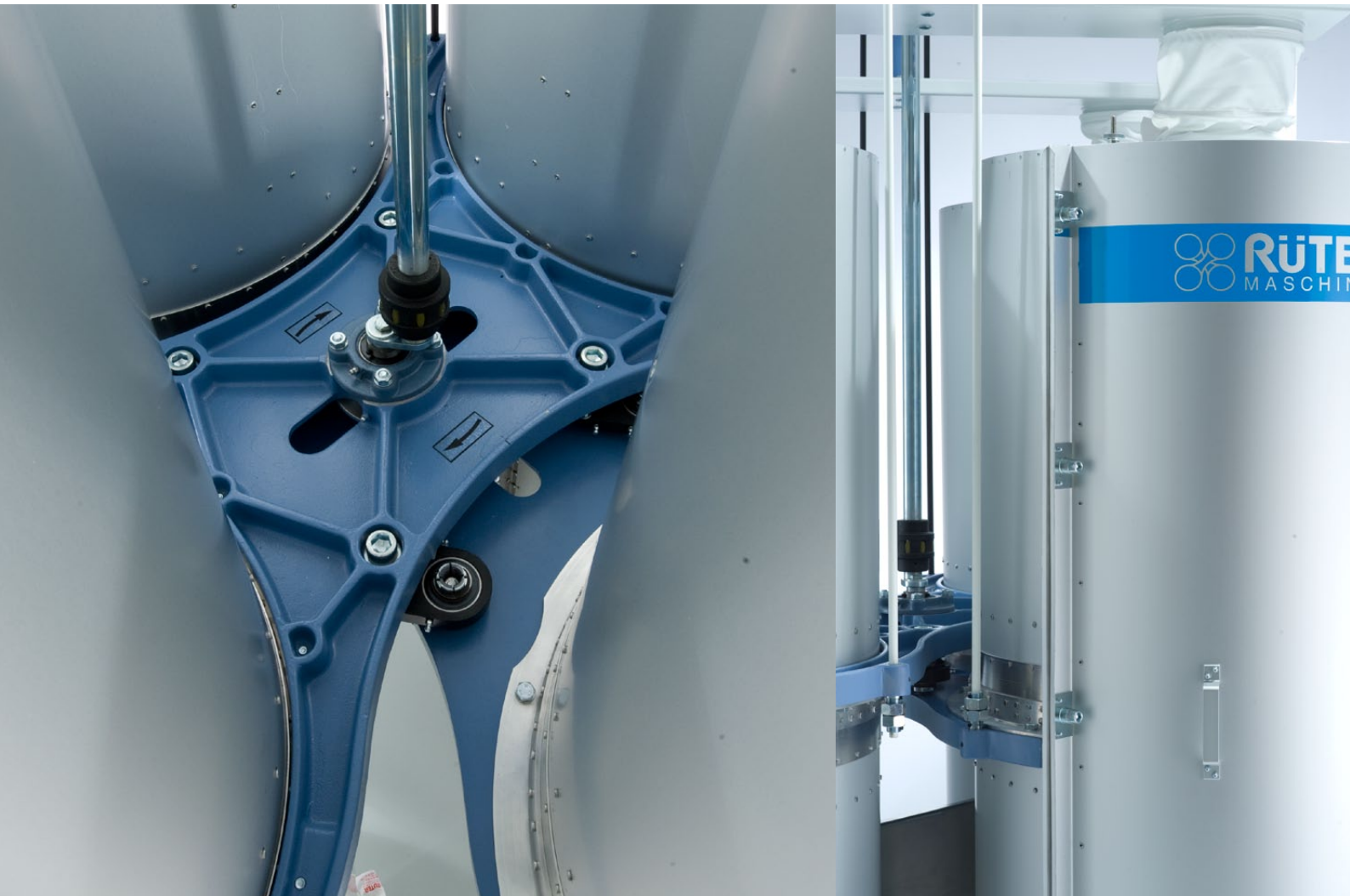
Hohe Leistung · Kompakte Bauweise · Flexibel

Schnelle Montage · Geringes Gewicht · Geringe Gebäudebelastung

Energiesparend · Optimaler Product Carbon Footprint (PCF)

Klein- und Großmühlen · Kontrollsiebung · Mais und Reis

Stärke und Eiweiß · Mischfutter · Pellets · Gewürze · uvm.

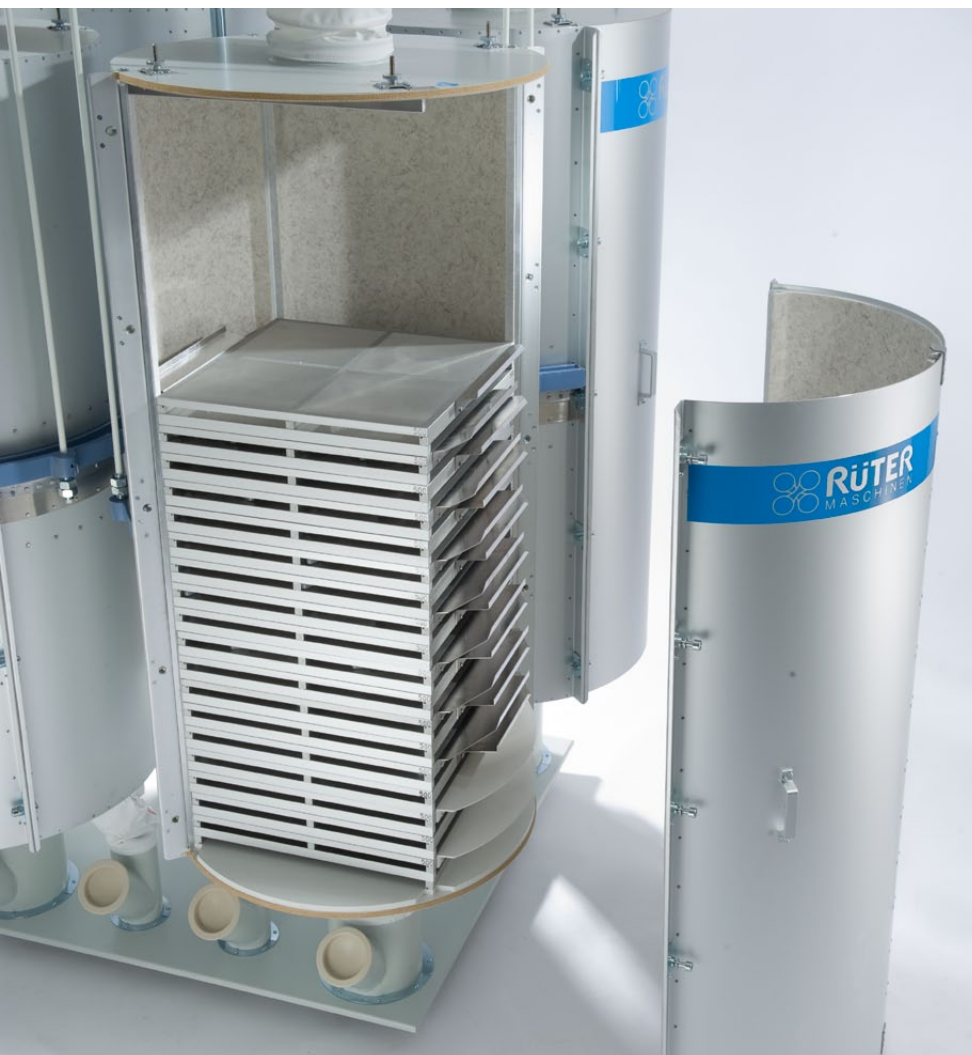


Antrieb

Der besonders ruhige und erschütterungsfreie Lauf des Kreuzjoch-Plansichters wird durch einen neuartigen Antrieb erreicht.

Jeweils zwei diagonal gegenüberliegende Siebstapel sind durch ein Joch miteinander verbunden. Dadurch entstehen zwei Plansichterelemente. Zur Aufnahme der Fliehkräfte werden sie im Kreuzungsbereich durch vier Doppellager verbunden. Die beiden Elemente wuchten sich kreisförmig schwingend gegeneinander aus.

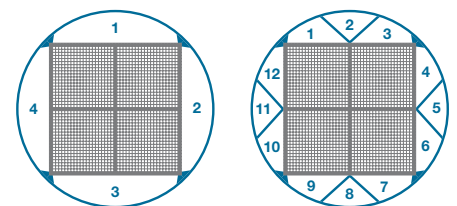
Die Antriebswelle überträgt lediglich eine Leistung von 1,5 bis 2,2 kW.



Siebstapel

Die Siebteile bestehen aus einem runden, zweiteiligen Gehäuse mit quadratischen Siebrahmen. Vier oder zwölf Produktkanäle liegen zwischen Gehäuse und Siebstapel und ermöglichen ein sehr variables Siebschema.

In einem Siebstapel können alle Siebe in Reihe geschaltet werden, um eine optimale Trennschärfe zu erreichen. Ebenso lassen sich für eine hohe Mengenleistung alle Siebe parallel mit Siebgut versorgen. Zwischen diesen beiden Extremen ist jede Kombination von Parallel- oder Reihenschaltung denkbar. Der Siebstapel lässt sich horizontal in bis zu 3 Passagen teilen.

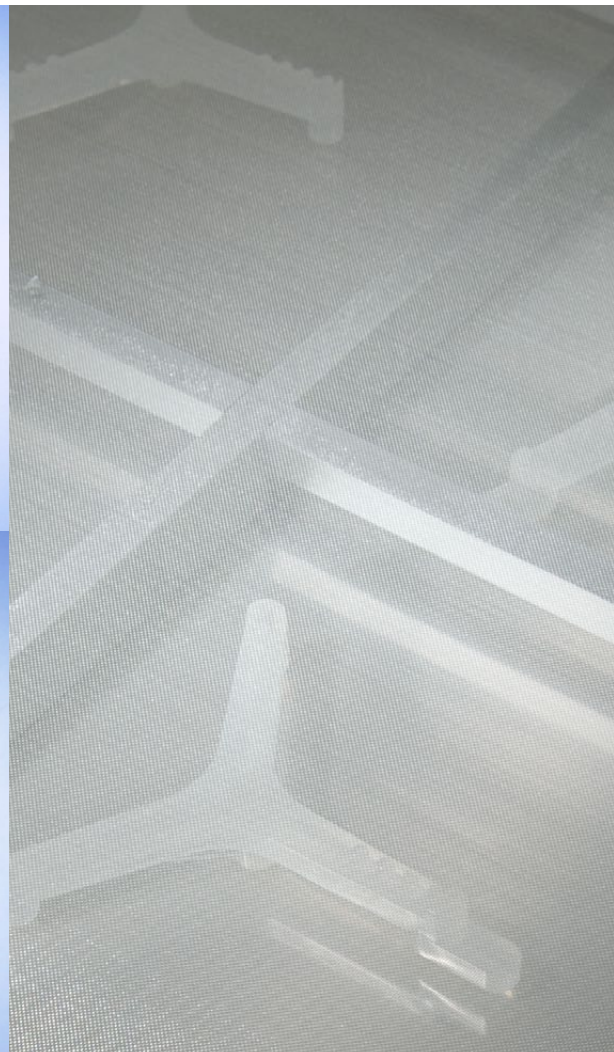
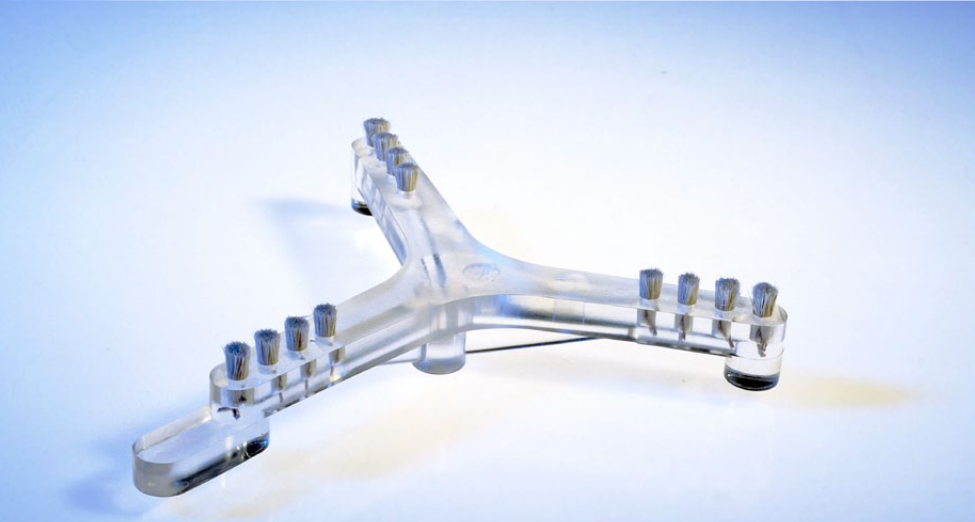
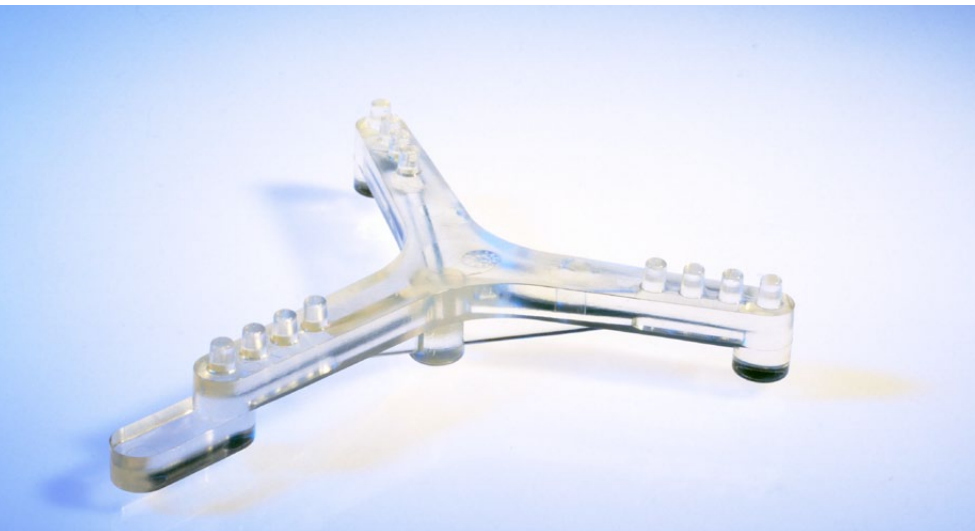




Sieb

Das Sieb des Kreuzjochplansichters zeichnet sich durch einen besonders einfachen Aufbau aus. Es besteht lediglich aus dem Siebrahmen und dem Siebsammelboden. Am Sammelboden befestigte Aufgabepplatten ragen in die Produktkanäle und führen dem Sieb das Siebgut zu.

Die Siebe werden aus Aluminiumprofilen hergestellt. Sie sind verschleißfest und für hohe Temperaturen geeignet.

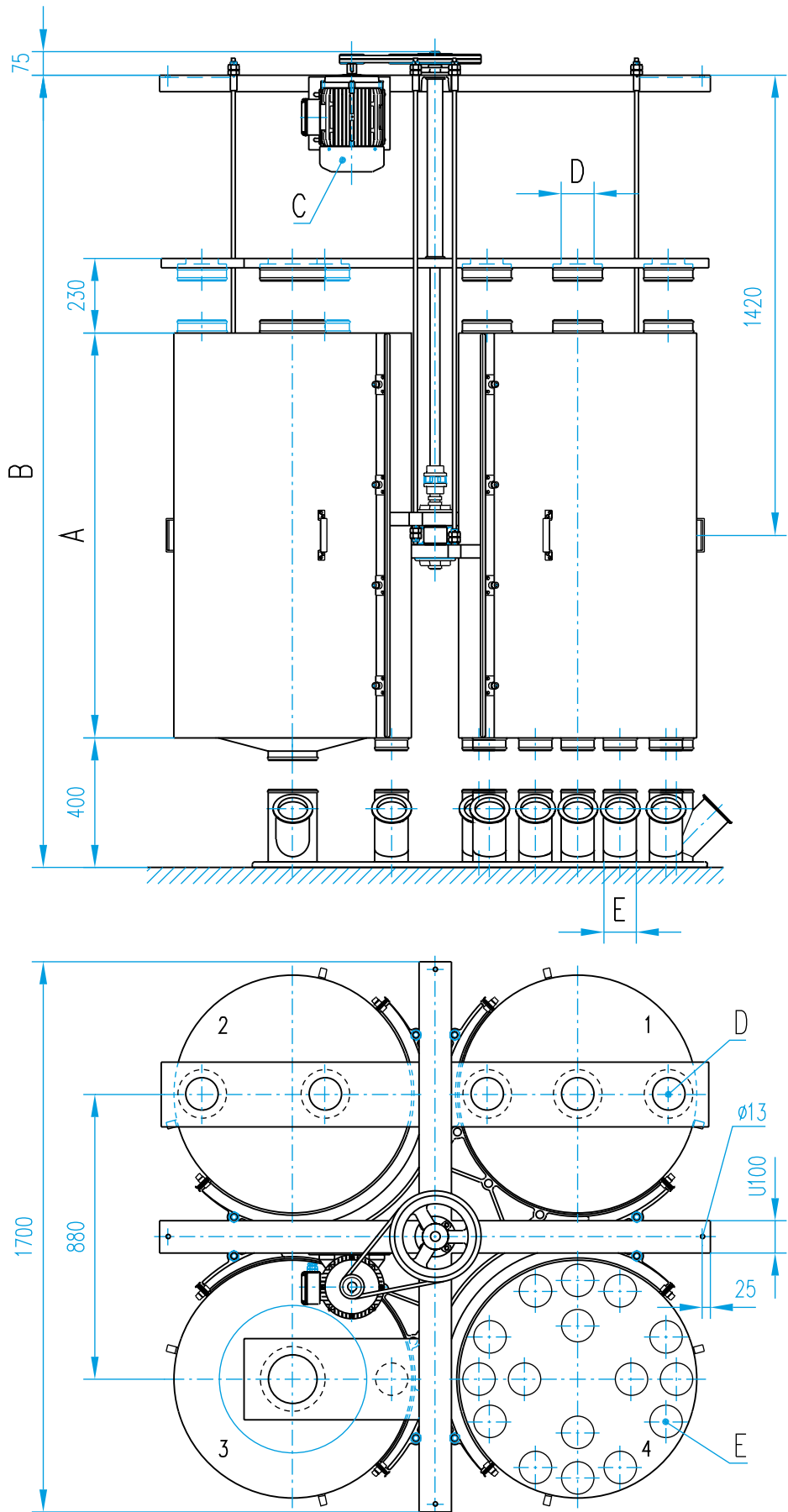


Siebreiniger

Der patentierte Siebreiniger ermöglicht eine höhere spezifische Leistung der Siebfläche. Er bildet eine Funktionseinheit aus Boden- und Siebreiniger und spart dadurch das Wellgitter. Die Fertigung aus dauerhaftem Kunststoff gewährleistet eine lange Lebensdauer.

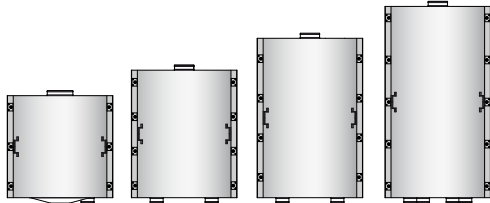
Bild oben: Ausführung mit Noppen

Bild unten: Ausführung mit Bürsten



Technische Daten

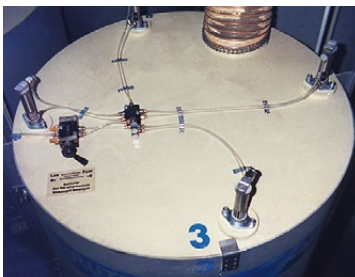
Abmessungen und Gewichte

Siebstapelhöhe	A	mm	500	600	800	1000	1250	1500
Siebe je Siebstapel (Brutto-Siebfläche m ²)			8	10	14	18	23	28
Gesamtanzahl Siebe			32	40	56	72	92	112
Nettosiebfläche		m ²	6.4	8.0	11.2	14.4	18.4	22.4
Maschinenhöhe	B	mm	2070	2120	2220	2320	2445	2570
Antriebsleistung	C	kW	1.5	1.5	1.5	1.5	1.5	2.2
Einlaufdurchmesser	D	mm	100/150/200/250					
Auslaufdurchmesser	E	mm	100/150/200/250 (max. 11 von 12 möglichen Positionen)					
Gewicht		kg	350 – 700					
Aufhängung			4 Stück Schrauben M12					
Beispiele für Bauhöhen der Siebstapelgehäuse								

Sonderausstattungen

Drehzahlregelung durch Frequenzumformer/Frequenzgenerator für eine schwelende Drehzahl.

Gewichtsmessung zur Überwachung und Prozeßsteuerung.

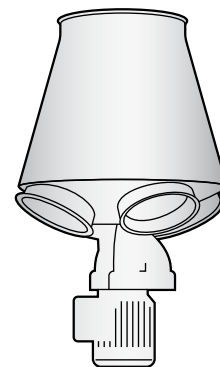


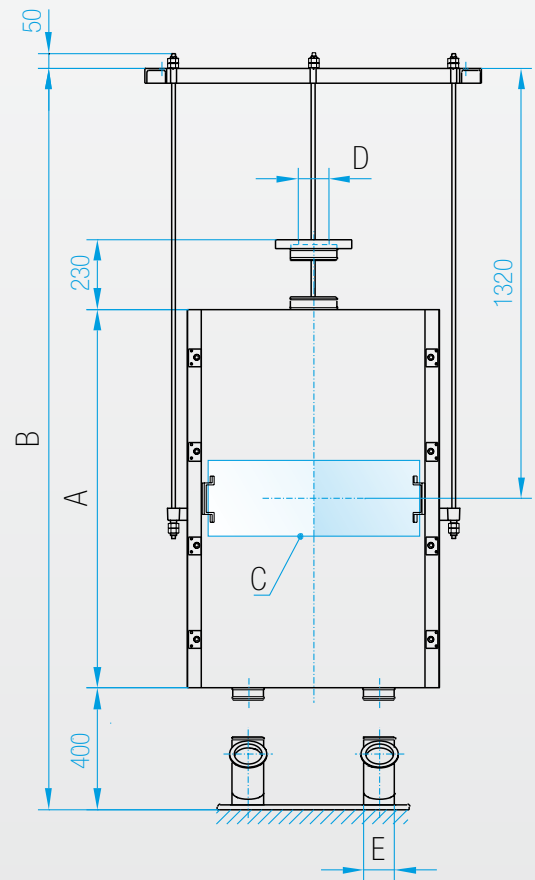
Pneumatische Siebstapel-Anpressung (Abb. oben)

Drehschalenverteiler zur gleichmäßigen Verteilung des Siebgutes auf die vier Siebstapel.

Es gibt bisher 8 Typen:

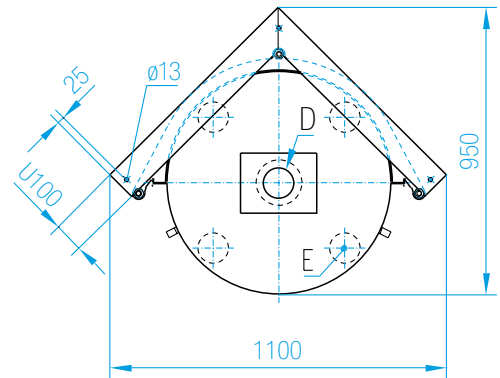
Typ	Einlauf	Auslauf
1	200mm	4 x 100mm
2	250mm	4 x 150mm
3	350mm	4 x 200mm
4	200mm	3 x 100mm
5	150mm	2 x 100mm
6	200mm	2 x 150mm
7	300mm	2 x 200mm
8	350mm	8 x 120mm





Einkasten-Plansichter

Für kleinere Leistungen oder wenige Passagen ist der Einkasten-Plansichter geeignet. Das Siebstapelgehäuse, der Siebstapel und die Siebe entsprechen denen des Kreuzjoch-Plansichters. In den Siebstapel ist jedoch eine gekapselte Unwucht-Antriebseinheit integriert. Das Siebstapelgehäuse ist mit drei Glasfaserstäben an einem Haltewinkel aufgehängt. Auf Wunsch kann ein Gestell für die Boden- oder Deckenmontage geliefert werden.



Abmessungen und Gewichte

Siebstapelhöhe	A	mm	800	1000	1250	1500
Anzahl Siebe			8	12	18	22
Nettosiebfläche		m ²	1.6	2.4	3.6	4.4
Maschinenhöhe	B	mm	2120	2220	2345	2470
Antriebsleistung	C	kW	0.55			
Einlaufdurchmesser	D	mm	100/150/200/250			
Auslaufdurchmesser	E	mm	100/150/200/250 (max. 11 von 12 möglichen Positionen)			
Gewicht		kg	160 – 220			
Aufhängung			3 Stück Schrauben M12			



Siebstapel mit gekapselter Antriebseinheit



Reinhard Rüter

Cord Rüter

Rüter Maschinenbau ist ein Unternehmen mit ca. 20 Beschäftigten in Ostwestfalen in Deutschland. Die Verbindung aus qualifizierten Mitarbeitern und einem innovativen Entwicklungsteam hat die Firma, die 1988 gegründet wurde, zu einem führenden Hersteller von ökonomischen Maschinen für die Müllerei und Industrie werden lassen. Der Schwerpunkt liegt in der Produktion von hocheffizienten und kompakten Plansichtern in Einkasten- und Kreuzjoch-Bauweise.

An der Kapelle 27 · 32479 Hille-Nordhemmern · Deutschland
Tel. +49 (0)5703-52029-0 · Fax +49 (0)5703-52029-29
eMail: RueterMaschinen@t-online.de · www.RueterMaschinen.de



Rüter Maschinenbau

An der Kapelle 27 · 32479 Hille-Nordhemmern · Deutschland

Tel. +49 (0)5703-52029-0 · Fax +49 (0)5703-52029-29

eMail: RueterMaschinen@t-online.de · www.RueterMaschinen.de

