

Planchíster con yugo en forma de cruz



Reinhard Rüter Maschinenbau e. Kfm.

An der Kapelle 27 D-32479 Hille-Nordhemmern Alemania

Tno.: +49 (0)5703-52029-0 Fax : +49 (0)5703-52029-29

e-mail: Ruetermaschinen@t-online.de www.RueterMaschinen.de



Planchíster con yugo en forma de cruz



Solución para muchos problemas de tamización

Alto rendimiento

Peso bajo

Carga baja del edificio

Montaje rápido

Requiere poco entretenimiento

Bajos gastos de compra

El planchíster con yugo en forma de cruz puede emplearse en muchos campos de aplicación gracias a su pila de támices flexible.

Es apropiado para ...

- molinos pequeños que tengan hasta doce pasajes de támices por planchíster
- molinos grandes con un rendimiento máximo de 5 toneladas/hora por pila de tamiz a la primera molturación
- y para la tamización de control con un rendimiento de hasta 100 toneladas/hora
- Otros campos de aplicación: Tamización de maíz y arroz, de almidón y proteínas de alimentos mezclado, de pellets, de madera y de celulosa, de corcho, de especias, de plástico y de muchos otros productos.

Con el principio especial de mando y de equilibrado se ahorran peso y energía. No se transfieren fuerzas dinámicas esenciales al edificio.

Gracias al empleo de grandes cantidades de metal ligero, a la nueva estructura de los támices, así como al empleo de métodos de construcción sofisticados, el peso del planchíster con yugo en forma de cruz ha sido reducido a aprox. 1/5 de aquel de los planchísteres convencionales.

Su construcción modular y sus dimensiones compactas ofrecen la posibilidad de cortos tiempos de montaje y también su empleo en espacios reducidos. Después del desmontaje el peso del componente más pesado es de aprox. 50 kg y la dimensión mínima requerida para la abertura de montaje es de 0,8 x 1,0 m.



The cross yoke drive system, one sieve stack removed.

Mando

Por medio de un mando nuevo se alcanza una marcha especialmente tranquila y exenta de vibraciones del planchíster con yugo en forma de cruz.

Dos pilas de támices a cada lado, opuestas diagonalmente, están conectadas una a otra por medio de un yugo y forman dos elementos de planchíster. En la zona de la cruz están conectadas por cuatro cojinetes dobles para absorber las fuerzas centrífugas. Estos dos elementos oscilan de forma circular y se equilibran uno a otro.

El árbol de accionamiento transfiere solamente una capacidad de 1,5 hasta 2,2 kW.

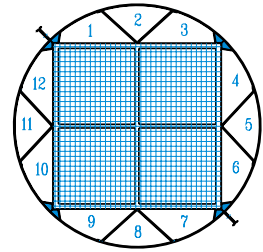
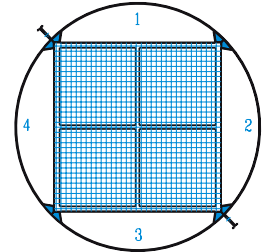
Planchíster con yugo en forma de cruz



Pila de támices

Los compartimientos de los támices se componen de una caja redonda de dos partes con un marco de tamiz cuadrado. Cuatro o doce canales de productos están colocados entre la caja y la pila de támices y ofrecen la posibilidad de un esquema de támices muy variable.

En una pila de támices todos los támices pueden ser conectados en serie para alcanzar una precisión de tamización óptima. De la misma manera el material puede alimentarse paralelamente a todos los támices para obtener un alto rendimiento. A parte de estas dos situaciones extremas se puede realizar cualquier combinación de conexión paralela o en serie. La pila de támices puede ser dividida horizontalmente en un número máximo de 4 pasajes.



Tamiz

El tamiz del planchíster con yugo en forma de cruz se destaca por su construcción simple. Se compone solamente del marco del tamiz y del fondo colector. Las placas de alimentación fijadas en el fondo colector entran en los canales de producción y alimentan el material al tamiz.

El tamiz se fabrica preferentemente de perfiles de aluminio, pero también de madera/Resopal.



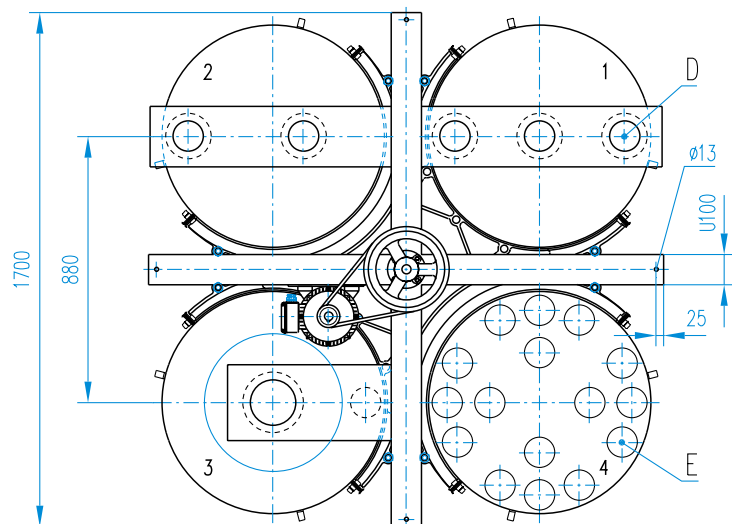
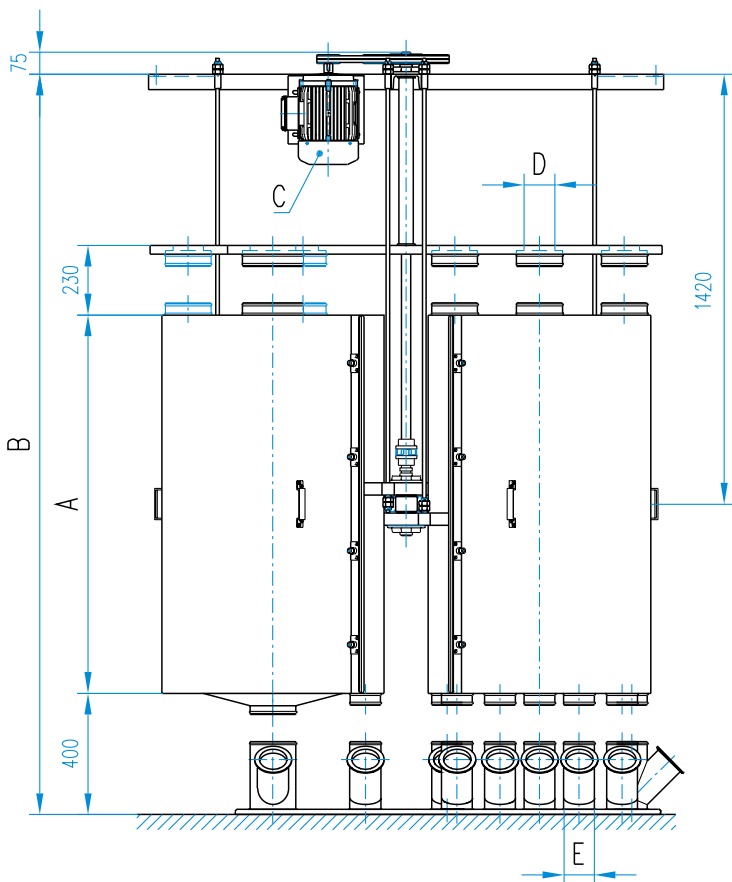
Dispositivo limpiador

Con el dispositivo limpiador patentado se puede alcanzar una capacidad específica más alta de la superficie del tamiz. Este grupo funcional se compone de un limpiador de fondo y un limpiador de tamiz y por eso no se necesita la rejilla ondulada. La construcción en plástico sólido garantiza una alta duración útil.

Ilustración de arriba – modelo con cepillos

Ilustración de abajo – modelo con bañones

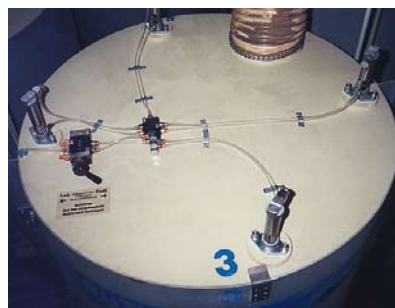
Datos técnicos



Accesorios especiales

- Distribuidor rotativo con tubos (ilustración de arriba) para distribuir uniformemente los productos de tamizar en las cuatro pilas de támicés. Actualmente ofrecemos 3 modelos :

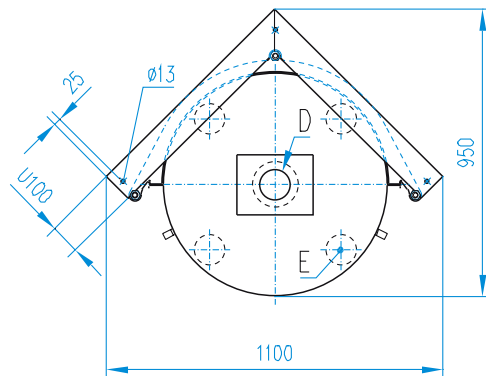
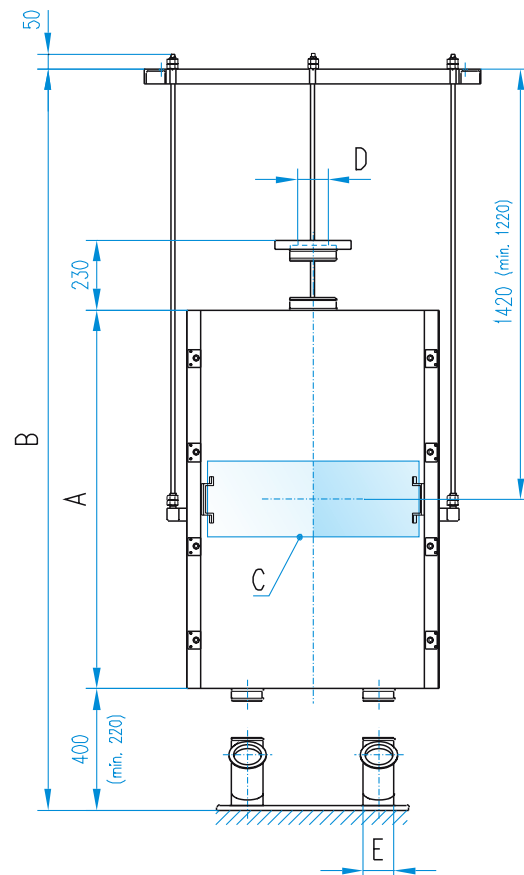
	Entrada	Salida
1.	200 mm	4 x 100 mm
2.	250 mm	4 x 150 mm
3.	350 mm	4 x 200 mm
- Regulación de la velocidad por un convertidor/generador de frecuencias para un aumento de velocidad.
- Medición del peso para el control y la guía de procesos.
- Presión de contacto neumática de la pila de támicés (ilustración de abajo).



Dimensiones y peso

Altura de la pila de támicés	A	mm	500	600	800	1000	1250	1500
número de támicés por pila de támicés (superficie bruta del tamiz m ²)			8	10	14	18	23	28
número total de támicés			32	40	56	72	92	112
superficie neta del tamiz		m ²	6.4	8.0	11.2	14.4	18.4	22.4
altura de la máquina	B	mm	2070	2120	2220	2320	2445	2570
potencia motriz	C	kW	1.5	1.5	1.5	1.5	1.5	2.2
diámetro de entrada	D	mm	100/150/200/250					
diámetro de salida	E	mm	100/150/200/250 (max. 11 de 16 posiciones posibles)					
peso		kg	250 - 500					
suspensión			4 tornillos M12					

Planchíster de una sola caja



Planchíster de una sola caja

El planchíster de una sola caja es apropiado para capacidades más pequeñas o pocos pasajes. La caja de la pila de támices, la pila de támices y los támices corresponden a aquellos del planchíster con yugo en forma de cruz. Pero una unidad motriz encapsulada de equilibrado ha sido integrada en la pila de támices. La caja de la pila de támices está suspendida en un ángulo de retención por medio de tres barras de fibra de vidrio. A demanda puede entregarse un bastidor para el montaje en el suelo o el techo.



Dimensiones y peso

Altura de la pila de támices	A mm	800	1000	1250	1500
número total de támices		8	12	18	22
superficie neta de los támices	m ²	1.6	2.4	3.6	4.4
altura de la máquina	B mm	2220	2320	2445	2570
potencia motriz	C kW	0.37			
Idiámetro de entrada	D mm	100/150/200/250			
diámetro de salida	E mm	100/150/200/250 (max. 11 de 16 posiciones posibles)			
peso	kg	140 - 190			
suspensión		3 tornillos M12			

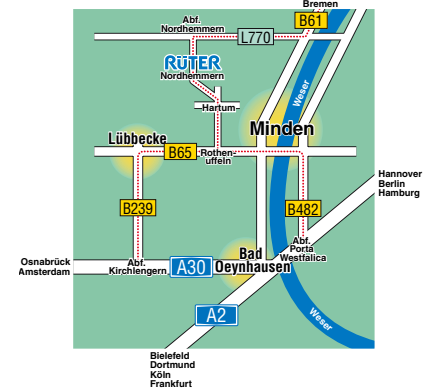
Pila de támices en aluminio

Un planchíster de una sola caja con pila de támices en aluminio. Los támices son resistentes al desgaste y apropiados para temperaturas hasta 80°C.

Se han instalado más de 200 en todo el mundo



- 1 Bauck-Hof, Kl. Süstedt-Uelzen
Molino a piedras a cuatro pasajes (Demeter)
- 2 CP Deedmill, Nam Noi/Hadyai, Tailandia
- 3 Schüttmühle Berlin
Planchíster de control para harina, tamización a 530 microns, 100 toneladas/hora
- 4 Codrico, Rotterdam/NL
Harina de maíz
- 5 C.P. Deedmill, Ban Pru/Hadyai, Tailandia
- 6 De Danske Brodfabrikker A/S,
Odense/Dinamarca
Molino para moler centeno 60 t/d
- 7 Mühle Joh. Bock, Wöhningen
Molino para moler centeno 20 t/d
- 8 Mühle Geyskens, Beringen/Belgica
Molino para moler trigo blando 120 t/d
harina para galletas
- 9 Eickermühle, Voßheide/Lemgo
Molino para moler centeno 25 t/d
- 10 Rangermühle, Steinweiler
Molino combinado con 10 pasajes
- 11 Graaff-Reinet Rollermill, Africa del Sur
Molino de maíz 50 t/d
- 12 Hainde-Mühle, Kalsdorf/Austria
Molino combinado
- 13 Reismühle, Gauting/Munich
Planchíster de control 40 toneladas/hora
- 14 Kröner-Stärke, Ibbenbüren
Planchíster para almidón de trigo
- 15 Mühle & Bäckerei Puntigam
St.Margarethen/Autriche
Molino de retorno con 4 pasajes
- 16 Rösselmühle, Graz/Austria
Planchíster de una sola caja (planchíster de control)
- 17 Rösselmühle, Graz/Austria
Planchíster de una sola caja (planchíster de control)
- 18 Trelde-Mølle, Fredericia/Dinamarca
- 19 Havne Møllerne, Copenhagen
Planchíster para para moler centeno
- 20 Hauser-Mühle, Wetzlar
Molino combinado de retorno con 4 pasajes



Reinhard Rüter Maschinenbau e. Kfm.

An der Kapelle 27
D-32479 Hille-Nordhemmern
Alemania

Tno.: +49(0) 5703-52029-0

Fax : +49(0) 5703-52029-29

e-mail: Ruetermaschinen@t-online.de

www.RueterMaschinen.de